



RoHS

產品特征

超小體積，厚度僅 1.5CM

寬電壓輸入(85-265Vac, 50/60Hz)

低紋波、噪聲、輸出保護

低功耗、綠色環保，空載損耗<0.05W

內置 EMI 濾波電路

3 年的質量保證

該系列模塊電源輸出功率為 2W，具有極低的空載損耗（僅為 0.05W），低漏電流僅 0.1mA，小體積（32.00*20.00*15.00mm），隔離耐壓高達 3KV 等特點。產品安全可靠，EMC 性能好，EMC 及安全規格滿足 IEC/EN61000-4、CISPR22/EN55022、UL62368/EN662368/IEC62368 等相關標準，該系列產品廣泛應用於智能家居、高端燈飾、醫療、工控、辦公及民用等行業中，如應用於電磁兼容比較惡劣的環境時必須參考應用電路。

電氣規格

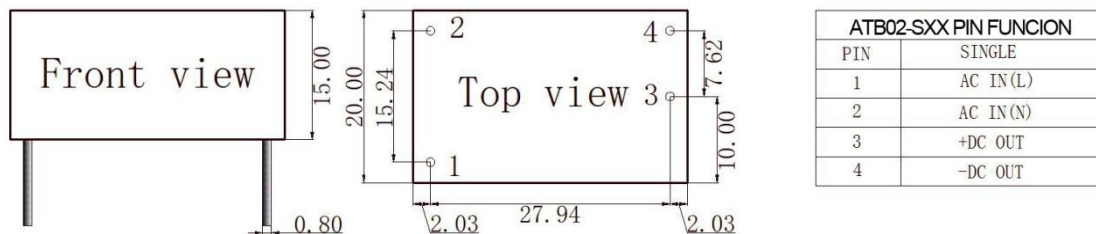
產品型號	輸入電壓	輸出功率(W)	輸出電壓(V)	輸出電流 (mA)	紋波(mv)	效率 (%)
TAB01-S05	85-305Vac	1	5.0	200	150	68
TAB01-S09	85-305Vac	1	9.0	111	150	70
TAB01-S12	85-305Vac	1	12	83	150	71
TAB01-S15	85-305Vac	1	15	67	150	71
TAB01-S24	85-305Vac	1	24	42	150	74
TAB02-S05	85-305Vac	2	5.0	400	150	70
TAB02-S09	85-305Vac	2	9.0	222	150	73
TAB02-S12	85-305Vac	2	12	167	150	76
TAB02-S15	85-305Vac	2	15	133	150	77
TAB02-S24	85-264Vac	2	24	83	150	78

一般特性

輸出特性	輸出電壓精度	±3.0% (±5.0% max)
	源效應	±1.0%
	負載效應	±1.0%
	啓動上升時間(典型值)	20ms/230VAC 50ms/115VAC at full load
	輸出保持時間(典型值)	40ms/230VAC 15ms/115VAC at full load
輸入特性	輸入電壓範圍	85 ~ 305VAC 80 ~ 400VDC
	輸入頻率	47 ~ 440Hz
	輸入電流 (典型值)	55m A / 115VAC 34m A / 230VAC
	衝擊電流 (典型值)	20 A / 230 VAC
	外接保險絲推薦值	保險電阻: 10Ω/1W
	漏電流 (典型值)	<0.1mA at 265VAC/50Hz
保護特性	過壓、過流、短路保護，故障排除后可自恢復	
工作環境	工作溫度	-40 ~ +80 °C (≧50°C, 按 0.011W/°C降額)

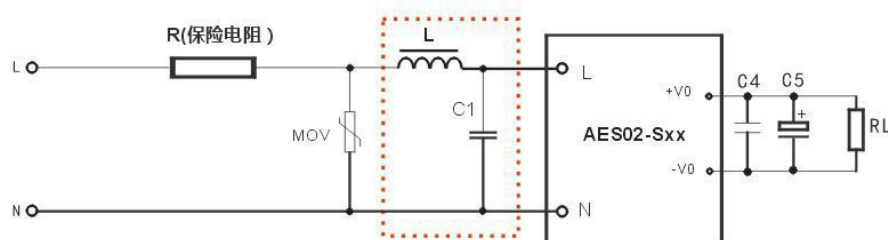
	工作溫度	85% .RH max
	存儲溫度	- 40 ~ +85, 10 ~ 95% RH
	溫漂系數	0.03%/ (0° 50°C)
	震動系數	10°500Hz, 2G10min./1cycle, 60min.each along X, Y, Z axes
	安全標準	EN60950, EN60601, UL60950
安全與電磁兼容(注 3)	絕緣電壓	I/P-O/P: 3000VAC
	絕緣電阻	I/P-O/P>100M Ohms/500VDC 25°C 70% RH
	傳導與輻射	EN55011, EN55022 (CISPR22) CLASS B (注: 詳見應用電路)
	靜電放電	IEC/EN 61000-4-2 level 4 8kV/15kV (注: 詳見應用電路)
	射頻輻射抗擾	IEC/EN 61000-4-3 (注: 詳見應用電路)
	電快速瞬變脈衝群	IEC/EN 61000-4-4 level 3 2kV
	浪涌	IEC/EN 61000-4-5 level 3 1kV
	其它	MTBF
體積		32.00*20.00*15.00mm。
重量		15g/只 233g/每管 17.33kg/每箱
包裝		13 只/管 72 管/每箱
包裝箱體積		360*300*250mm
備注	1.	以上數據除特殊說明外, 都是在 TA=25°C, 濕度<75%, 輸入標稱電壓 230Vac 和輸出額定負載時測得;
	2.	紋波與噪聲是按照本手冊應用電路的連結, 使用 300mm 的雙絞綫, 帶寬 20MHz 的情況下的測得的。
	3.	電源在系統內是被視為元器件, 需結合終端設備進行電磁兼容相關確認。

机械尺寸图



注: 尺寸單位: mm; 端子長度: ≥ 4.0 mm; 端子截面尺寸: 0.8mm; 端子公差是: ± 0.1 mm; 未標注公差: ± 0.5 mm

典型應用圖



備注：

1. 輸出濾波電容 C5 為電解電容，建議使用高頻低阻電解電容，容量和流過的電流請參考各廠商提供的技術規格。C4 為去除高頻噪聲。
2. 圖 2 中虛線框內是為滿足更高 EMC 要求而接入的 EMC 濾波器，如一般應用場合，可省去不用。
3. 本公司已將虛線框內的 L1、CX、NF 組成一個濾波器，供客戶配套使用，型號為 FA01。

元件 產品型號	R	NF	L	MOV	C1	C4	C5
TAB02-S05	20Ω/1W	NF 為共模電感， 電感值在 30mH， 電流 0.2A- 0.5A.	1mH/ 0.5A	MOV 為壓電 阻，推薦值為 14D471K	CX 為安規電 容， 104K/275V	104K/50V (瓷 片電容)	470uF/10V
TAB02-S09							470uF/16V
TAB02-S12							330uF/16V
TAB02-S15							220uF/25V
TAB02-S24							100uF/35V

