



RoHS

產品特征

全球電壓輸入
低紋波、噪聲
輸出過載、短路保護
高效率、高功率密度質優價廉
工業級產品設計
低功耗、綠色環保,空載損耗<0.5W
100% 負載老化和測試
3 年的質量保證

該系列電源具有全球輸入電壓範圍、交直流兩用、低功耗、高效率、高可靠性、安全隔離等優點。產品安全可靠，抗浪涌性能優越，EMC 及安全規格滿足 IEC/EN61000-4、CITACR22/EN55022、UL60950 和 EN60950 等標準。

電氣規格

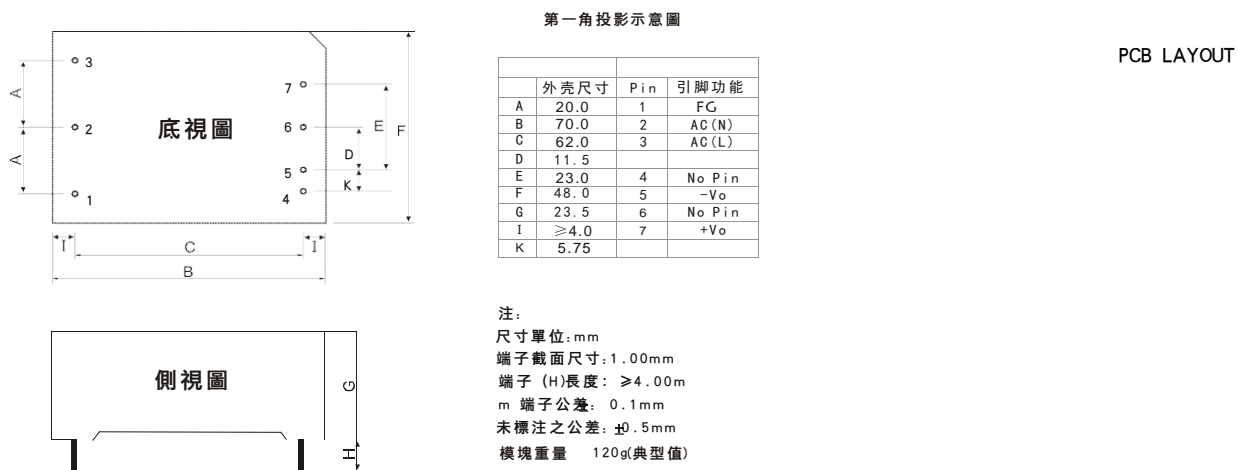
產品型號	輸入電壓	輸出功率(W)	輸出電壓(V)	輸出電流(A)	紋波(mv)	效率 (%)
TAC20-S03	85 ~ 264VAC (70 ~ 370VDC)	13.2	3.3	4	50	73%
TAC20-S05		20	5	4	50	75%
TAC20-S12		20	12	1.66	50	79%
TAC20-S15		20	15	1.33	50	80%
TAC20-S24		20	24	0.83	50	85%

一般特性

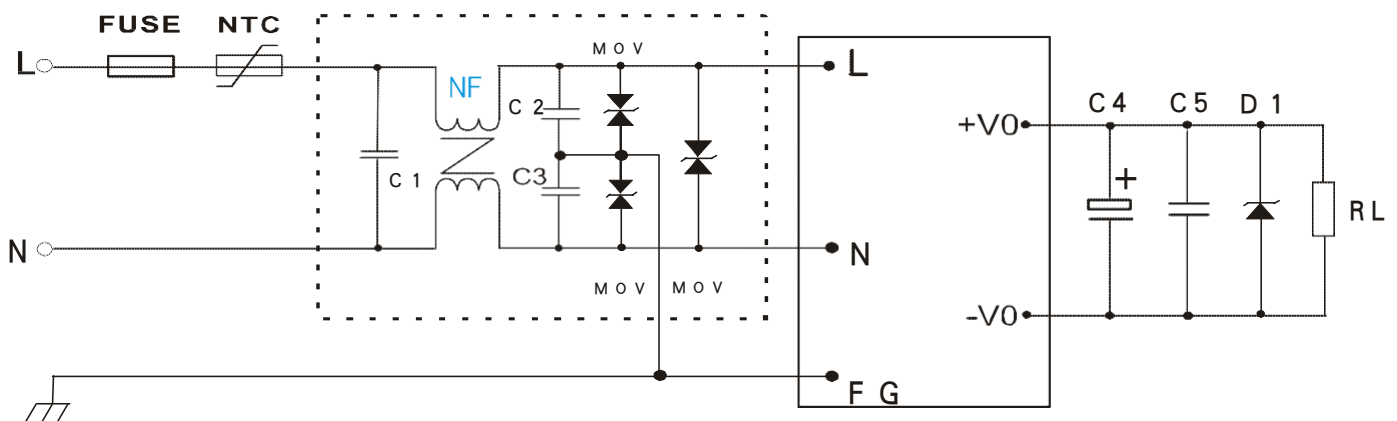
輸出特性	輸出電壓精度	±2.0%
	源效應	±1.0%
	負載效應	±1.0%
	啓動上升時間(典型值)	20ms/230VAC; 50ms/115VAC at full load
	輸出保持時間(典型值)	40ms/230VAC; 15ms/115VAC at full load
輸入特性	輸入電壓範圍	85 ~ 264VAC (70 ~ 370VDC)
	輸入頻率	47 ~ 440Hz
	輸入電流 (典型值)	480mA / 115VAC; 270mA / 230VAC
	衝擊電流 (典型值)	冷啓動 20 A / 115 VAC 40 A / 230 VAC
	外接保險絲推薦值	T2A / 250Vac (慢斷)
保護特性	漏電流 (典型值)	<1mA at 230VAC/50Hz
保護特性	過壓、過流、短路保護，故障排除后可自恢復	
	工作溫度	-40 ~ +70 °C (≥40°C, 按 0.3W/°C降額)
	工作濕度	85% .RH max
	存儲溫度	-40 ~ +85, 10 ~ 95% RH
	溫漂系數	0.03%/ (0° 50°C)
工作環境	震動系數	10°500Hz, 2G10min./1cycle, 60min. each along X, Y, Z axes

安全與電磁兼容(注3)	安全標準	符合 UL1012, EN60950, UL60950
	絕緣電壓	I/P-O/P: 3.0KVAC I/P-FG: 1.5KVAC O/P-FG: 0.5KVAC
	絕緣電阻	I/P-O/P, I/P-FG, O/P-FG: >100M Ohms/500VDC @ 25°C 70% RH
	傳導與輻射	符合 EN55011, EN55022 (CITACR22)
	靜電放電	IEC/EN 61000-4-2 level 4 8kV/15kV (注: 詳見應用電路)
	射頻輻射抗擾	IEC/EN 61000-4-3 (注: 詳見應用電路)
	電快速瞬變脈衝群	IEC/EN 61000-4-4 level 4 4kV (注: 詳見應用電路)
	浪涌	IEC/EN 61000-4-5 level 4 2kV
其它	MTBF	200K hrs min. MIL-HDBK-217F @ 25°C
	體積	70*48*23.5mm (L*W*H)
	重量	120g/只, 14.3kg/箱
	包裝	112 只
	包裝箱體積	360*300*250mm
備注	1.	以上數據除特殊說明外, 都是在 TA=25°C, 濕度<75%, 輸入標稱電壓 230Vac 和輸出額定負載時測得。
	2.	紋波與噪聲是在帶寬 20MHz 的情況下, 使用 300mm 的雙絞線, 同時終端并聯一個 0.1uF 的高頻陶瓷電容和一個 47uF 的電解電容測得的。
	3.	電源在系統內是被視為元器件, 需結合終端設備進行電磁兼容相關確認。

機械尺寸圖



典型應用圖



備注:

1. 輸出濾波電容 C4 為電解電容，建議使用高頻低阻電解電容，容量和流過的電流請參考各廠商提供的技術規格。電容耐壓降額大於 80%。C5 為去除高頻噪聲。D1 為 TVS 管為保護後級電路（在模塊異常時）建議使用。
2. 虛線框內是為滿足更高 EMC 要求而接入的一個 EMC 濾波器單元電路，如不能滿足要求，可再增加一個單元電路，如一般應用場合，可省去不用。
3. 我司為滿足客戶的需求，將虛線框內的電路做成了產品，命名為：FA01、FA02，作為客戶的配套使用。詳見 FA01、FA02 技術手冊。如需技術支持，請和我司工程師聯繫。

外部電路元器件的典型值

元件 產品型號	FUSE	NTC	NF	MOV	C1	C2, C3	C4	C5	D1
TAC20-S05	T2A/250 V	NTC 為熱敏電阻，推薦型號： 10D-9	NF 為共模電感，電感值在 3-10mH，電流 0.2A-0.5A.	MOV 為壓電阻，推薦值為 14D471K	C1 為安規 X 電容，104K/275 Vac	C2, C3 為安規 Y 電容 102K/400 Vac	470uF/16V	104K/50V (瓷片電容)	P6KE6.8A
TAC20-S12			120uF/16V				P6KE16A		
TAC20-S15			120uF/25V				P6KE20A		
TAC20-S24			100uF/35V				P6KE33A		
			電感值在 3-10mH，電流 0.3A-0.6A.				470uF/16V		P6KE16A
							120uF/16V		P6KE16A

