



產品特征

- 輸入電壓高達(300 Vac, 50/60Hz)
- 低紋波、噪聲
- 輸出過載、短路保護
- 工業級產品設計
- 低功耗、綠色環保, 空載損耗<0.1W
- 半導體器件采用國際 ON 一綫品牌
- 3 年的質量保證

TAA06 該系列模塊電源輸出功率為 6W, 具有極低的空載損耗 (僅為 0.1W), 隔離耐壓高達 4KV 等特點。產品安全可靠, EMC 性能好, EMC 及安全規格 滿足 IEC/EN61000-4、CISPR22/EN55022、UL60950/EN60950/EN60601 等相關標準, 該系列產品廣泛應用於醫療、工業、辦公及 民用等行業中, 如應用於電磁兼容比較惡劣的環境時必須參考應用電路。

電氣規格

產品型號	輸入電壓	輸出功率(W)	輸出電壓(V)	輸出電流(A)	紋波與噪聲(mV)	效率 (TYP)
TAA06-S03	90-300Vac	4	3.3	1.2	50	73
TAA06-S05	90-300Vac	6	5.0	1.2	50	76
TAA06-S09	90-300Vac	6	9.0	0.66	50	78
TAA06-S12	90-300Vac	6	12	0.5	50	79
TAA06-S15	90-300Vac	6	15	0.4	50	81
TAA06-S24	90-300Vac	6	24	0.25	50	82

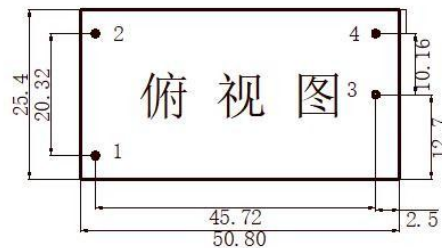
注: 接綫式產品型號直接在此產品型號后加 A, 如: TAA06-S05A

一般特性

輸出特性	輸出電壓精度	±2.0%
	源效應	±1.0%
	負載效應	±1.0%
	啓動上升時間(典型值)	100ms/230VAC 200ms/115VAC at full load
	輸出保持時間(典型值)	40ms/230VAC 15ms/115VAC at full load
輸入特性	輸入電壓範圍	90 ~ 300VAC 90 ~ 400VDC
	輸入頻率	47 ~ 440Hz
	輸入電流 (典型值)	145m A / 115VAC 90m A / 230VAC
	衝擊電流 (典型值)	30 A / 230 VAC
	外接保險絲推薦值	10Ω / 2W
	漏電流 (典型值)	<0.1mA at 265VAC/50Hz
保護特性	過壓、過流、短路保護, 故障排除后可自恢復	
工作環境	工作溫度	-40 ~ +70 °C (≥50°C, 按 0.1W/°C降額)
	工作濕度	85% .RH max
	存儲溫度	-40 ~ +85, 10 ~ 95% RH
	溫漂系數	0.03%/ (0~ 50°C)
	震動系數	10^500Hz, 2G10min./1cycle, 60min.each along X, Y, Z axes
安全與電磁兼容(注 3)	安全標準	EN60950, EN60601, UL60950
	絕緣電壓	I/P-O/P: 4000VAC
	絕緣電阻	I/P-O/P>100M Ohms/500VDC 25°C 70% RH

	傳導與輻射	EN55011, EN55022 (CISPR22) CLASS B (注: 詳見應用電路)
	靜電放電	IEC/EN 61000-4-2 level 4 8kV/15kV (注: 詳見應用電路)
	射頻輻射抗擾	IEC/EN 61000-4-3 (注: 詳見應用電路)
	電快速瞬變脈衝群	IEC/EN 61000-4-4 level 4 4kV (注: 詳見應用電路)
	浪涌	IEC/EN 61000-4-5 level 4 2kV (注: 詳見應用電路)
其它	MTBF	200K hrs min. MIL-HDBK-217F(25)
	體積	50.80*25.40*15.50mm。
	重量	30g/只 350g/每管 19.45kg/每箱
	包裝	10 只/管 54 管/每箱
	包裝箱體積	360*300*250mm
備注	1.	以上數據除特殊說明外, 都是在 TA=25°C, 濕度<75%, 輸入標稱電壓 230Vac 和輸出額定負載時測得;
	2.	紋波與噪聲是按照本手冊應用電路的連結, 使用 300mm 的雙絞線, 帶寬 20MHz 的情況下的測得的。
	3.	電源在系統內是被視為元器件, 需結合終端設備進行電磁兼容相關確認。

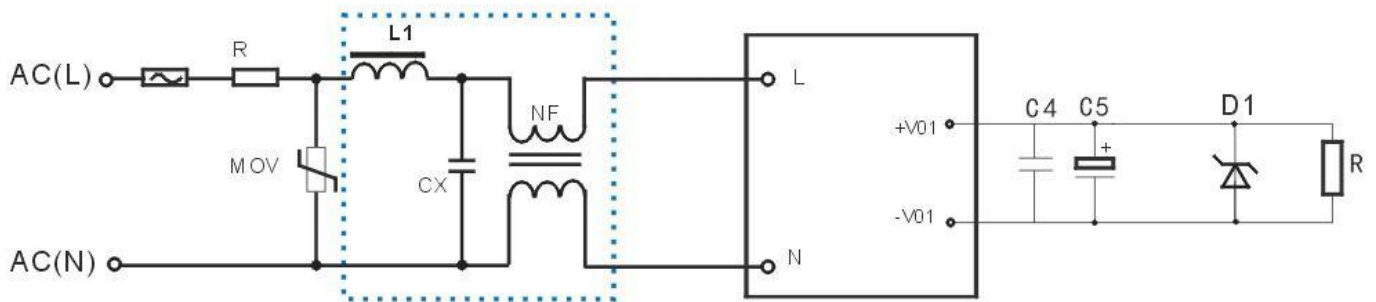
機械尺寸圖



ZP06-SXX 引脚功能	
PIN	SINGLE
1	AC IN(N)
2	AC IN(L)
3	-DC OUT
4	+DC OUT

注: 尺寸單位: mm; 端子長度: ≥ 40 mm; 端子截面尺寸: 1.00mm; 端子公差是: ± 0.1 mm; 未標注公差: ± 0.5 mm

典型應用圖



備注:

- 輸出濾波電容 C4 為電解電容, 建議使用高頻低阻電解電容, 容量和流過的電流請參考各廠商提供的技術規格。C5 為去除高頻噪聲。
- 圖 2 中虛線框內是為滿足更高 EMC 要求而接入的 EMC 濾波器, 如一般應用場合, 可省去不用。
- 本公司已將虛線框內的 C1、C2、C3、NF 組成一個濾波器, 供客戶配套使用, 型號為 FA01。

外部電路元件的典型值

元件 產品型號	FUSE	R	NF	MOV	CX	L1	C5/C6	C4	D1
TAA06-S03	T1A/250 V	推薦外接保 險電阻： 10Ω/2W	NF 為共模電 感，電感值在 30mH，電流 0.2A-0.5A.	MOV 為壓 電阻，推薦 值為 14D471K	CX 為安規 電容， 104K/275 V	1mH/0.5 A	470uF/16V	104K/50V (瓷片 電容)	P6KE6.8A
TAA06-S05							470uF/16V		P6KE6.8A
TAA06-S09							150uF/16V		P6KE16A
TAA06-S12							120uF/16V		P6KE16A
TAA06-S15							120uF/25V		P6KE20A
TAA065-S24							100uF/35V		P6KE33A



taisko
www.taisko.com