



產品特征

超小體積，厚度僅 1.55CM

寬電壓輸入(90-264 Vac, 50/60Hz)

高效率、低紋波噪聲、輸出保護

低功耗、綠色環保，空載損耗<0.1W

3 年的質量保證

該系列模塊電源輸出功率為 20W，具有極低的空載損耗（僅為 0.1W），低漏電流僅 0.1mA，小體積（50.80*25.40*15.50mm），隔離耐壓高達 3KV 等特點。產品安全可靠，EMC 性能好，EMC 及安全規格滿足 IEC/EN61000-4、CISPR22/EN55022、UL62368/EN62368/IEC62368 等相關標準，該系列產品廣泛應用於智能家居、高端燈飾、醫療、工控、辦公及民用等行業中，如應用於電磁兼容比較惡劣的環境時必須參考應用電路。

電氣規格

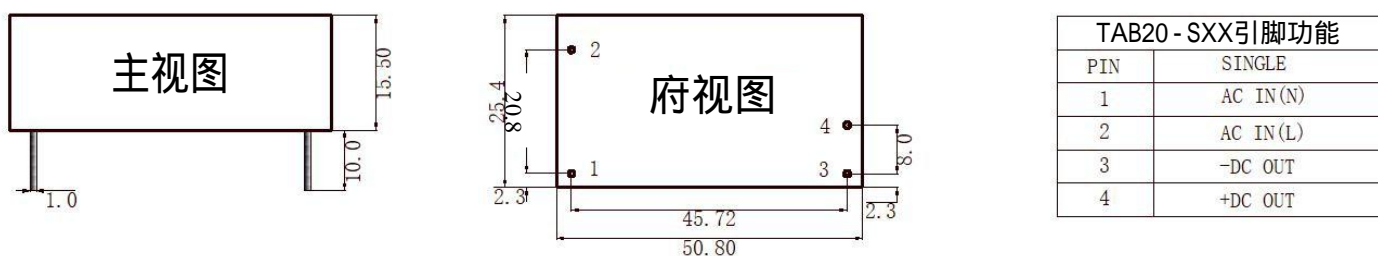
產品型號	輸入電壓	輸出功率(W)	輸出電壓(V)	輸出電流(A)	紋波(mv)	效率(%)
TAB20-S05	90-264Vac	20	5.0	3.5	50	86
TAB20-S09	90-264Vac	20	9.0	2.22	50	87
TAB20-S12	90-264Vac	20	12	1.66	50	90
TAB20-S15	90-264Vac	20	15	1.33	50	90
TAB20-S24	90-264Vac	20	24	0.83	50	88

一般特性

	輸出電壓精度	±2.0%
	源效應	±1.0%
	負載效應	±1.0%
	啓動上升時間(典型值)	100ms/230VAC 200ms/115VAC at full load
	輸出保持時間(典型值)	40ms/230VAC 15ms/115VAC at full load
	輸入電壓範圍	90~264VAC (<120VAC, 按 0.2W/VAC 降額) 120~370VDC
輸入特性	輸入頻率	47 ~ 440Hz
	輸入電流 (典型值)	400m A / 115VAC 190m A / 230VAC
	衝擊電流 (典型值)	30 A / 230 VAC
	外接保險絲推薦值	T2A/250
	漏電流 (典型值)	<0.1mA at 265VAC/50Hz
保護特性	過壓、過流、短路保護，故障排除后可自恢復	
工作環境	工作溫度	-40 ~ +70 °C (≧40°C, 按 0.25W/°C降額)
	工作濕度	85% .RH max
	存儲溫度	-40 ~ +85, 10 ~ 95% RH
	溫漂系數	0.03%/ (0~50°C)
	震動系數	10~500Hz, 2G10min./1cycle, 60min.each along X,Y,Z axes
安全與電磁兼容(注 3)	安全標準	EN60950, EN60601, UL60950
	絕緣電壓	I/P-O/P: 3000VAC
	絕緣電阻	I/P-O/P>100M Ohms/500VDC 25°C 70% RH
	傳導與輻射	EN55011, EN55022 (CISPR22) CLASS B (注: 詳見應用電路)
	靜電放電	IEC/EN 61000-4-2 level 4 8kV/15kV (注: 詳見應用電路)
	射頻輻射抗擾	IEC/EN 61000-4-3 (注: 詳見應用電路)
	電快速瞬變脈衝群	IEC/EN 61000-4-4 level 4 4kV (注: 詳見應用電路)
	浪涌	IEC/EN 61000-4-5 level 4 2kV

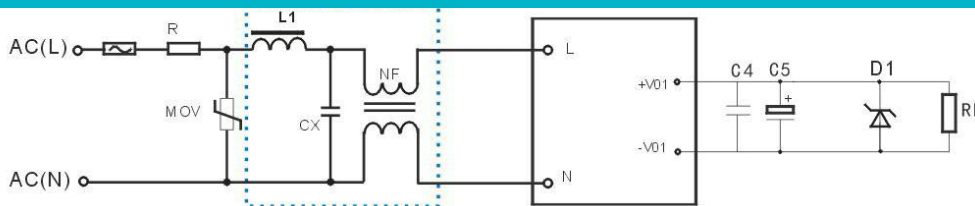
其它	MTBF	200K hrs min. MIL-HDBK-217F(25)
	體積	50.80*25.40*15.50mm。
	重量	30g/只 350g/每管 19.45kg/每箱
	包裝	10 只/管 54 管/每箱
	包裝箱體積	360*300*250mm
備注	1. 以上數據除特殊說明外，都是在 TA=25°C, 濕度<75%, 輸入標稱電壓 230Vac 和輸出額定負載時測得；	
	2. 紋波與噪聲是按照本手冊應用電路的連結，使用 300mm 的雙絞線，帶寬 20MHz 的情況下的測得的。	
	3. 電源在系統內是被視為元器件，需結合終端設備進行電磁兼容相關確認。	

機械尺寸圖



注：尺寸單位：mm；端子長度：≥4.0mm；端子截面尺寸：1.00mm；端子公差是：±0.1mm；未標注公差：±0.5mm

典型應用圖



備注：

- 輸出濾波電容 C4 為電解電容，建議使用高頻低阻電解電容，容量和流過的電流請參考各廠商提供的技術規格。C5 為去除高頻噪聲。
- 圖 2 中虛線框內是為滿足更高 EMC 要求而接入的 EMC 濾波器，如一般應用場合，可省去不用。
- 本公司已將虛線框內的 L1、CX、NF 組成一個濾波器，供客戶配套使用，型號為 FA01。

外部電路元件的典型值

元件 產品型號	FUSE	R	NF	MOV	CX	L1	C5	C4	D1
TAB20-S05	T2A/250 V	推薦外接 NTC 熱敏 電阻，型 號：10D- 9	NF 為共模電 感，電感值在 30mH, 電流 0.5A.	MOV 為壓 電阻，推薦 值為 14D471K	CX 為安規 電容， 104K/275 V	1mH/0.5 A	470uF/16V 220uF/16V 220uF/16V 220uF/25V 100uF/35V	104K/50V (瓷片 電容)	P6KE6.8A
TAB20-S09									P6KE16A
TAB20-S12									P6KE16A
TAB20-S15									P6KE20A
TAB20-S24									P6KE33A

